

VAR 10,5° E 2024

KRILL INT

T-100

FL110

D45

FL50

D23

D20

3500'

D15 PAMES

284°

104°

MARSH

APP 119.7

TWR 118.1

ISLA REY JORGE
 IRJ

D 113.3

62°11'27"S 58°58'57"W
 147 FT

Nivel de Transición por ATC

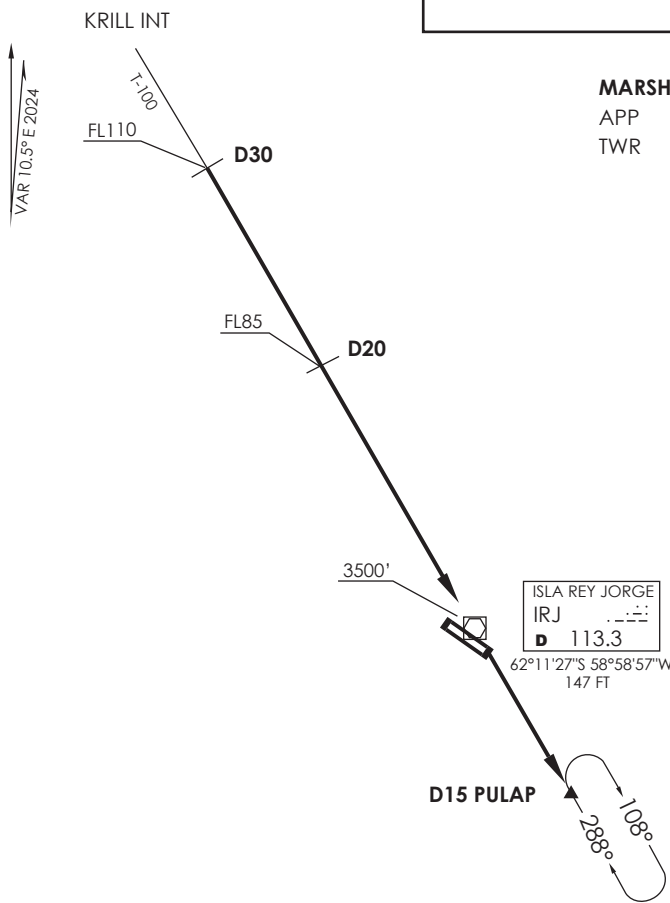
Transition Level by ATC

No se ajusta a escala / Not to scale

STAR PAMES 1

En AWY T-100, cruzar D45 N IRJ VOR/DME FL110 o superior, en D23 N IRJ viraje derecha para orbitar D20 N a FL50 o superior e interceptar R284 (TR104°) directo a PAMES INT, luego continuar descenso a 3500FT o según autorización ATC.

On AWY T-100, cross D45 N IRJ VOR/DME at or above FL110, at D23 N IRJ turn right to join D20 N at or above FL50 and intercept R284 (TR104°) direct to PAMES INT, then continue descent to 3500FT or according to ATC clearance.



| MARSH | |
|-------|-------|
| APP | 119.7 |
| TWR | 118.1 |

ISLA REY JORGE
 IRJ
 D 113.3
 62°11'27"S 58°58'57"W
 147 FT

Nivel de Transición por ATC
 Transition Level by ATC

No se ajusta a escala / Not to scale

STAR PULAP 1

En AWY T-100, cruzar D30 N IRJ VOR/DME FL110 o superior, cruzar D20 N IRJ FL85 o superior, continuar descenso hacia IRJ VOR/DME a 3500FT o superior, posterior directo a PULAP INT, ingresar en HLDG o según autorización ATC.

On AWY T-100, cross D30 N IRJ VOR/DME at or above FL110, cross D20 N IRJ at or above FL85, continue descent to IRJ VOR/DME at or above 3500FT, then continue direct to PULAP INT, enter HLDG or according to ATC clearance.

DASA / SECCION AIS-MAP



KRILL INT

U/T-100

MARSH

TWR 118.1
APP 119.7

1000'

| |
|----------------|
| ISLA REY JORGE |
| IRJ |
| D 113.3 |

62°11'27"S 58°58'57"W
155 FT

MNM DEP:

Mínimos de aterrizaje
Landing minimums

Altitud de Transición 3500FT
Transition Altitude 3500FT

No se ajusta a escala / Not to scale

EIKEN 1

DEP RWY 29: Ascenso en RWY HDG hasta 1000FT, posterior viraje derecha para interceptar AWY.

TAKE-OFF RWY 29: Climb on RWY HDG until 1000FT, then right turn to intercept AWY.

DASA / SECCION AIS-MAP



KRILL INT

U/T 100

| |
|----------------|
| ISLA REY JORGE |
| IRJ |
| D 113.3 |

62°11'27"S 58°58'57"W
155 FT



108°

2000'

MNM DEP:

Mínimos de aterrizaje
Landing minimums

Altitud de Transición 3500FT
Transition Altitude 3500FT

No se ajusta a escala / Not to scale

ALBAT 1

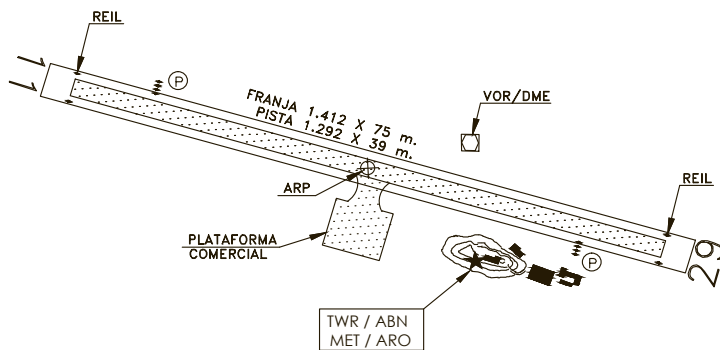
DEP RWY 11: Ascenso en R108 IRJ VOR/DME hasta 2000FT, posterior viraje derecha para interceptar AWY.

TAKE-OFF RWY 11: Climb on R108 IRJ VOR/DME until 2000FT, then right turn to intercept AWY.

DASA / SECCION AIS-MAP



| RWY | DIRECCION | THR | RESISTENCIA |
|-----|-----------|--------------------------------|--|
| 11 | 107° | 62°11'17,68"S 58°59'52,05"W | 20.000 KGS. AUW/1 45.000 KGS. AUW/2 |
| 29 | 287° | 62°11'36,66"S 58°58'32,55"W | 60.000 KGS. AUW/4 65.000 KGS. AUW/8 |



| LEYENDA | |
|---|--|
| PUNTO DE REFERENCIA DEL AERODROMO (ARP) | |
| PAPI | |



PLANO DE ESTACIONAMIENTO
Y ATRAQUE DE AERONAVES

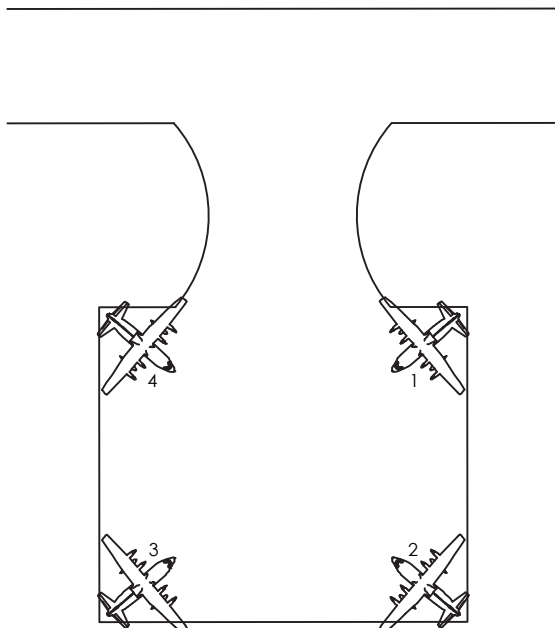
ANTÁRTICA / CHILE
AD. TTE RODOLFO MARSH M.



ELEVACION
PLATAFORMA
45 m.

| | |
|----------------------|--------------|
| CONTROL TERRESTRE | TWR 118.1 |
|----------------------|--------------|

DECLINACION MAGNETICA 10.5° E 2024



TWR
ABN

COORD. ESTACIONAMIENTO AERONAVES

| | | |
|---|----------------|----------------|
| 1 | 62°11'31,22" S | 58°59'12,24" W |
| 2 | 62°11'32,99" S | 58°59'13,99" W |
| 3 | 62°11'31,95" S | 58°59'18,82" W |
| 4 | 62°11'30,12" S | 58°59'16,87" W |

- No se cuenta con guías de rodaje
- Estacionamiento se deberá efectuar con señalero.
- Resistencia Plataforma
 - 20.000 KGS. AUW/1
 - 45.000 KGS. AUW/2
 - 60.000 KGS. AUW/4
- Superficie:
 - Verano, GND/estabilizado
 - Otras temporadas, hielo, nieve o escarcha.

